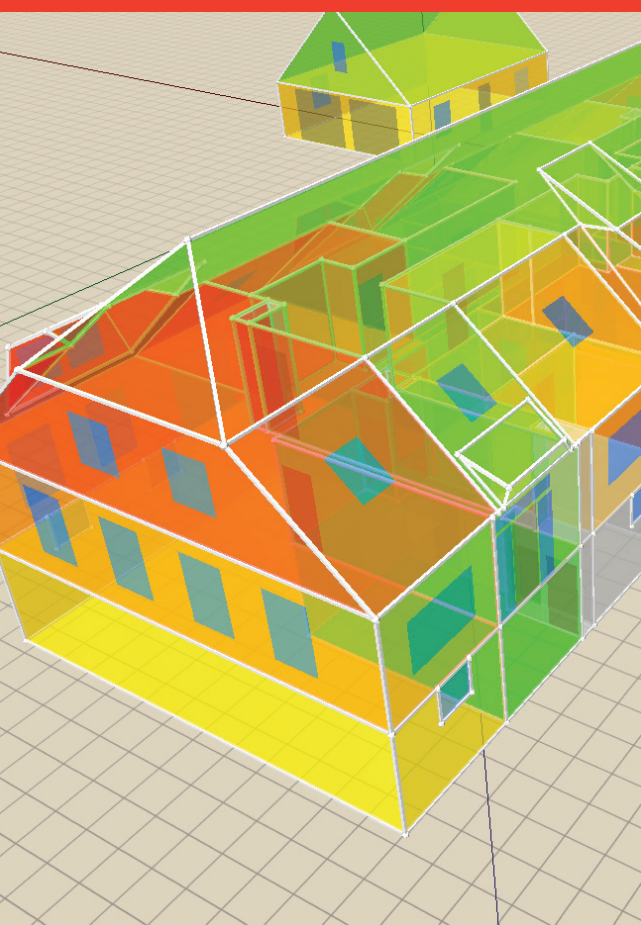


# Warmteverlies- en koellast-berekeningen

- Vabi Elements
- Inclusief geometrisch model
- Met EPC of T.O.-berekening



Voor een juiste selectie van warmte cq. koude opwekkers en afgiftesystemen is een warmteverlies en/of koellast berekening onontbeerlijk. Tegen een geringe vergoeding maakt Rensa deze noodzakelijke berekeningen graag voor u.

## Hoe werkt het?

Rensa werkt met Vabi Elements software. Na het aanleveren van de bouwkundige tekeningen ontvangt u van ons de prijsopgave van de berekeningen. Na opdracht maken wij de gewenste berekeningen voor u en ontvangt u een overzichtelijk document inclusief een aangezicht.

## Wat verwachten we van u?

Rensa heeft de bouwkundige CAD of REVIT bestanden nodig om dit te kunnen inlezen in het berekening programma. Bij gebrek hieraan zullen wij het geometrisch model zelf opbouwen. In dat geval komen de kosten van deze extra uren bij de kosten van de berekening.

## Wat is uw voordeel?

Doordat wij een berekening voor u maken bent u verzekert van de juiste keuze van opwekkers en afgiftesystemen. De installatie heeft exact de juiste capaciteit. Hierdoor kan het benodigde comfort prima worden gehaald en wordt er niet onnodig geïnvesteerd in een groter systeem met overcapaciteit.